

Herzlich Willkommen bei ALLES MARILLE! 2025

Wir freuen uns, dass Sie so zahlreich unsere Veranstaltung besuchen. Aufgrund von erhöhtem Busaufkommen samstags und sonntags gibt es für diese Tage einen Ersatz-Parkplatz.

**Vorrangig ist der offizielle Parkplatz am Welterbeplatz
bei der Schiffstation zu nutzen.**

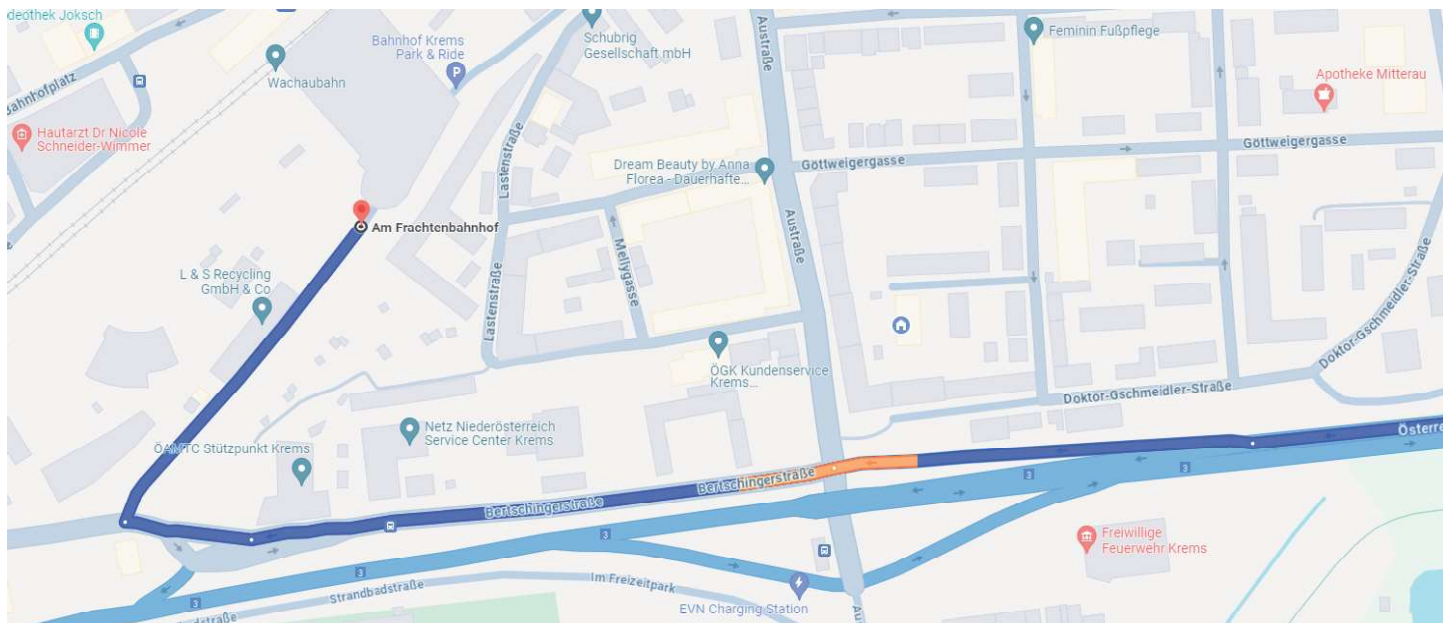
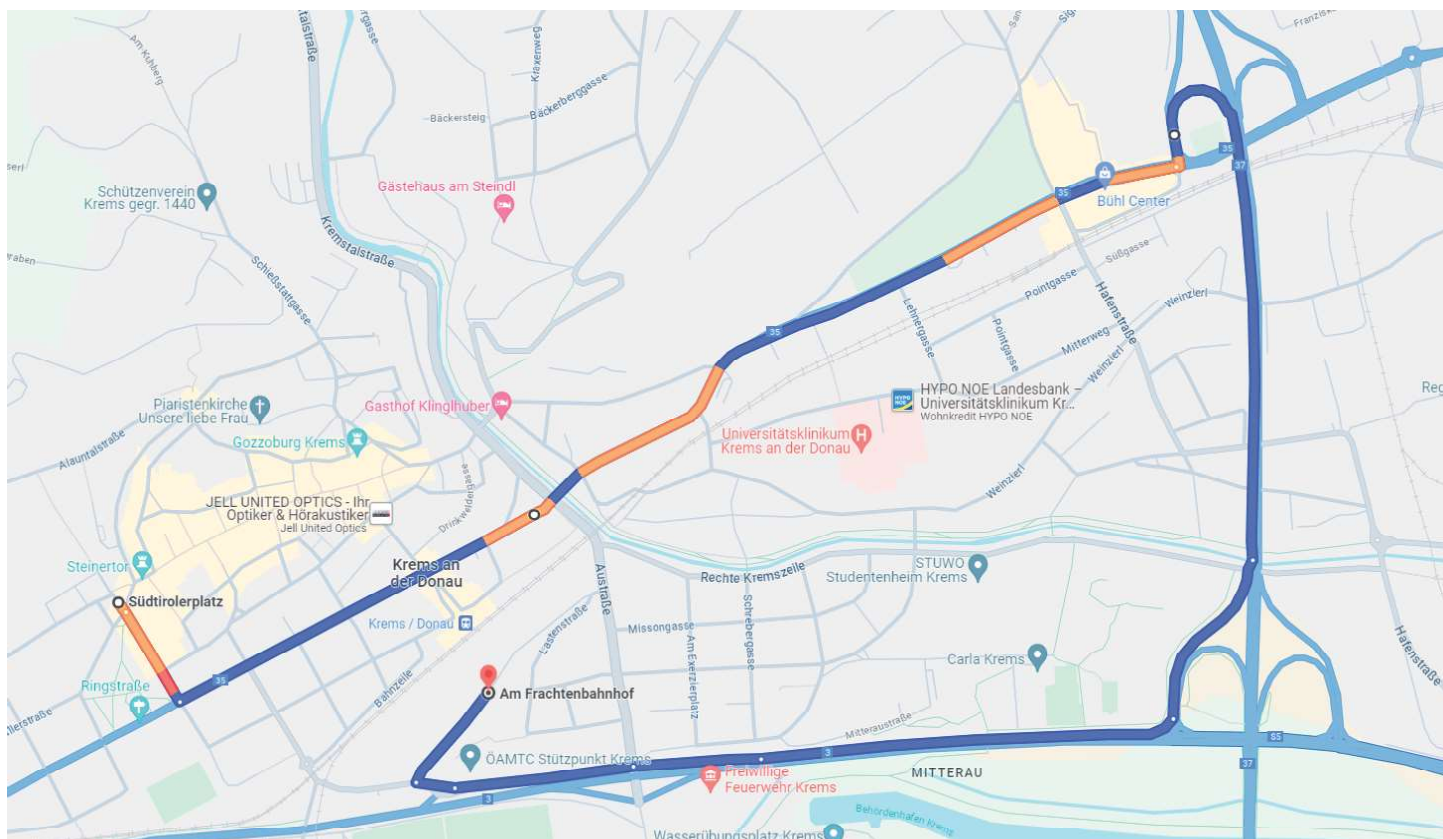
Sollte dieser besetzt sein, kann der Frachtenbahnhof der ÖBB samstags und sonntags während ALLES MARILLE! genutzt werden.

Bedingungen/Auflagen Frachtenbahnhof

- Die Fläche wird nur an den Wochenenden (05./06.07., 12./13.07, 19./20.7.) als Busabstellfläche genutzt zur Verfügung gestellt!
- Der ordentliche Bahnbetrieb (Verlade- und Manipulationstätigkeiten) wird durch die Hinterstellung der Busse nicht gestört.
- **Abgestellte Busse müssen mit der Telefonnummer des Fahrers ausgewiesen werden**, um ggf. die Erreichbarkeit für ein Manipulieren des Fahrzeuges zu gewährleisten.
- Die ÖBB wird bei Schäden schad- und klaglos gehalten!
Verunreinigungen des Geländes, welche mittelbar oder auch unmittelbar von den Bussen ausgehen, werden durch die Busunternehmen selbst beseitigt!
- Die Anfahrt und Parkordnung sehen Sie auf beigefügten Bildern.

Anfahrt von Ein-/Ausstiegsstelle Steiner Tor zum Frachtenbahnhof

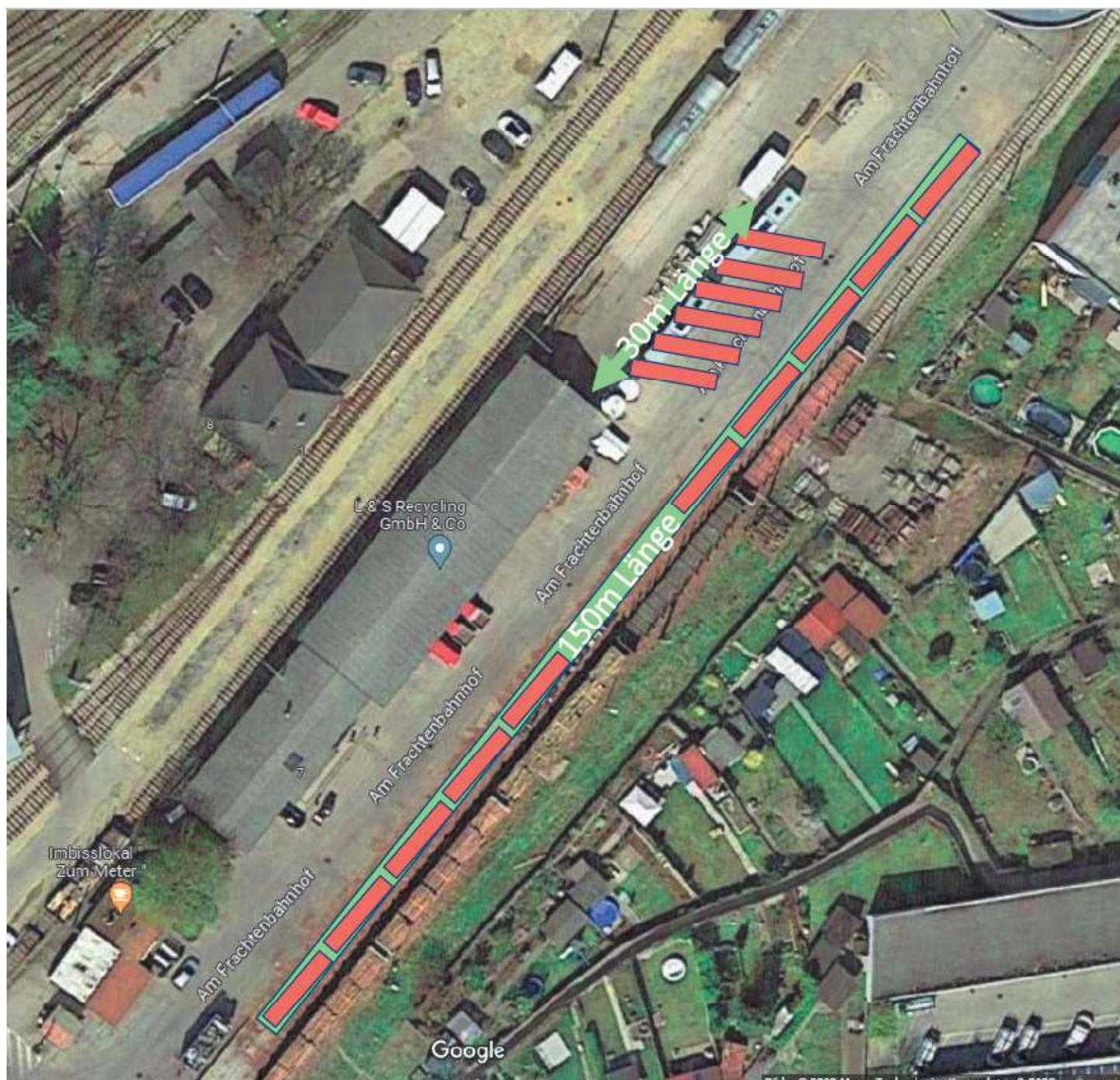
[Südtirolerplatz nach Am Frachtenbahnhof, Krams an der Donau - Google Maps](#)



Die Zufahrt zum Frachtenbahnhof erfolgt nach dem ÖAMTC Stützpunkt. Die genaue Navigation entnehmen Sie bitte dem oben angeführten Google Maps Link.

Bitte beachten Sie, dass eine Zufahrt über die Austrasse NICHT möglich ist, da hier eine Unterführung mit Höhenbeschränkung ist!

Die Parkordnung ist bitte wie im unten angeführten Bild einzuhalten!



Bei Rückfragen können Sie gerne das Wachau Info Center kontaktieren

Wachau Info Center

+43 2732 82 676

krems@donau.com

Körnermarkt 14

3500 Krems